

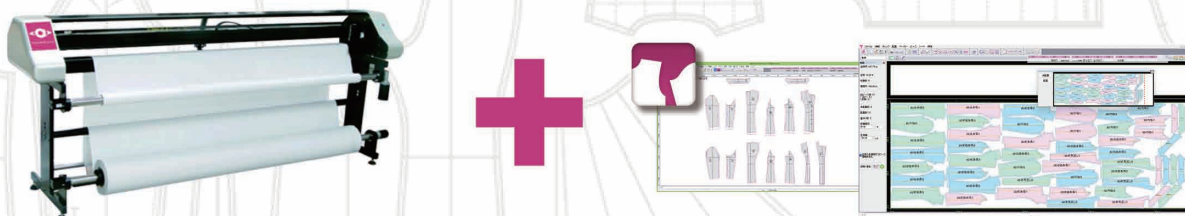
工場様向けインクジェットマーカープロッタセット

# myuファクトリープラン

多くの工場様にご好評を頂いた「ファクトリープラン1・2・3」の後継セットプランです。  
弊社開発のCAD「Alpha myu」とのセットが実現し、作業効率が更にアップしました。  
他社CADの互換ファイルを開いた場合でも、自動認識で仕上がり線に縫い代が連動します。  
また、多サイズを一気に展開・修正可能で工業用パターン作成の時間を大幅に短縮します。  
1600mm巾・1800mm巾・2000mm巾の3種類を取り揃えております。

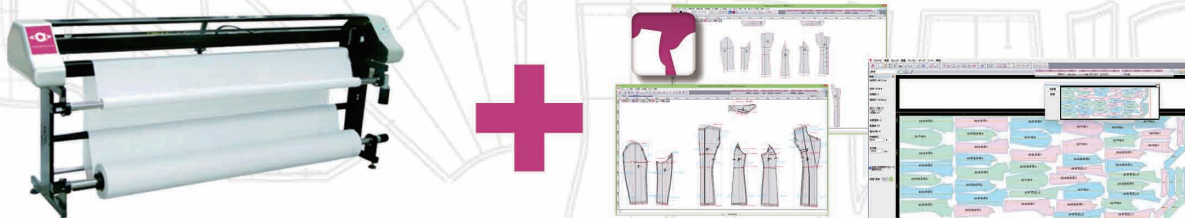
## PLAN 1 ¥2,300,000~

インクジェットマーカープロッタとパターンメイキング・マーキングソフトのセット



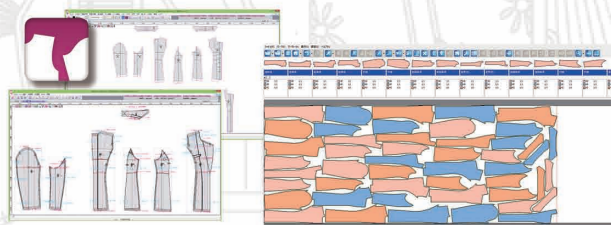
## PLAN 2 ¥2,700,000~

インクジェットマーカープロッタとパターンメイキング・グレーディング・マーキングソフトのセット



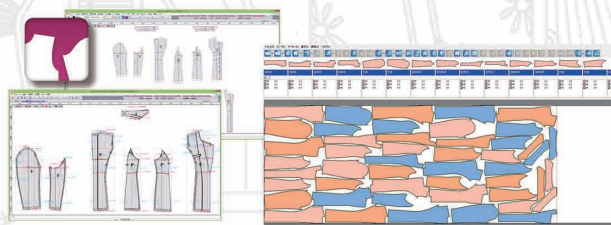
## PLAN 3 ¥2,700,000~

PLAN1+高収率マーキングソフト【AutoNest】



## PLAN 4 ¥3,100,000~

PLAN2+高収率マーキングソフト【AutoNest】



※価格は1600mm幅プロッタの例です

株式会社 ユカアルファ

〒150-0022

東京都渋谷区恵比寿南1-1-10 サウスコラム小林6F

TEL. 03-6452-2626 FAX. 03-6452-2627

 [yuka-alpha.com](http://yuka-alpha.com)

国内 東京・大阪・名古屋

海外 中国・香港・台湾・韓国・タイ・フィリピン・アメリカ

受注管理+工程進捗管理システム



# Unify for Factory

縫製工場における取引先からの縫製受注管理と工程進捗管理システム



検索条件を組み合わせることで投入予定状況や仕掛り状況が瞬時に確認可能

### 投入区分管理

サンプルや量産など、品番毎の受注状況が一目でわかる



### 工程進捗管理

#### 裁断報告

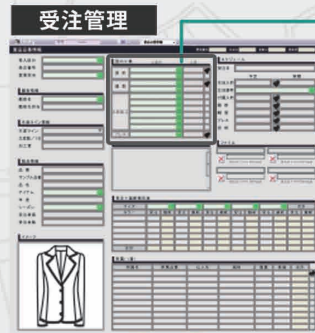
- ・受注画面の受注+裁断報告表にリンク
- ・減産が発生する場合は取引先へいち早く報告可能

#### 縫製報告

- ・裁断から縫製へと実績を次の工程に引継ぎ
- ・工程別処理残数や不良欠品などが明確で処理忘れを防ぐことが可能

#### 出荷報告

- ・販売管理システムとの連携
- ・出荷報告を日単位で販売管理システムと連携が可能



### 受注管理

自社ライン加工賃  
外注加工賃も管理可能

### 受注製品品番詳細

受注品番詳細にSKU、附属情報生産スケジュールなど生産に関わる情報を一覧で表示

### 着分原価算出

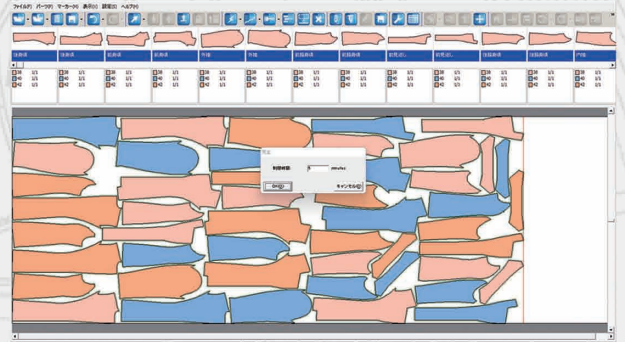
各工賃、自社資材調達費用を合計し1着分の原価算出が可能  
集計CSVを利用することで売上予測や仕入予測をボタン1つで作成

高収率自動マーキングシステム

# AutoNest

目標時間の設定だけで最適なマーカーを作成する  
高収率自動マーキングシステム

オプションのマーキングシステム「AutoNest」は標準CAD「Alpha myu」マーキングソフトの設定値と操作で自動マーキングを実行し、結果だけを戻すシームレスな連携を実現します。超高収率により、コスト削減・環境負荷低減に貢献します。



株式会社 ユカアンドアルファ

〒150-0022

東京都渋谷区恵比寿南1-1-10 サウスコラム小林6F

TEL. 03-6452-2626 FAX. 03-6452-2627



yuka-alpha.com

国内 東京・大阪・名古屋

海外 中国・香港・台湾・韓国・タイ・フィリピン・アメリカ